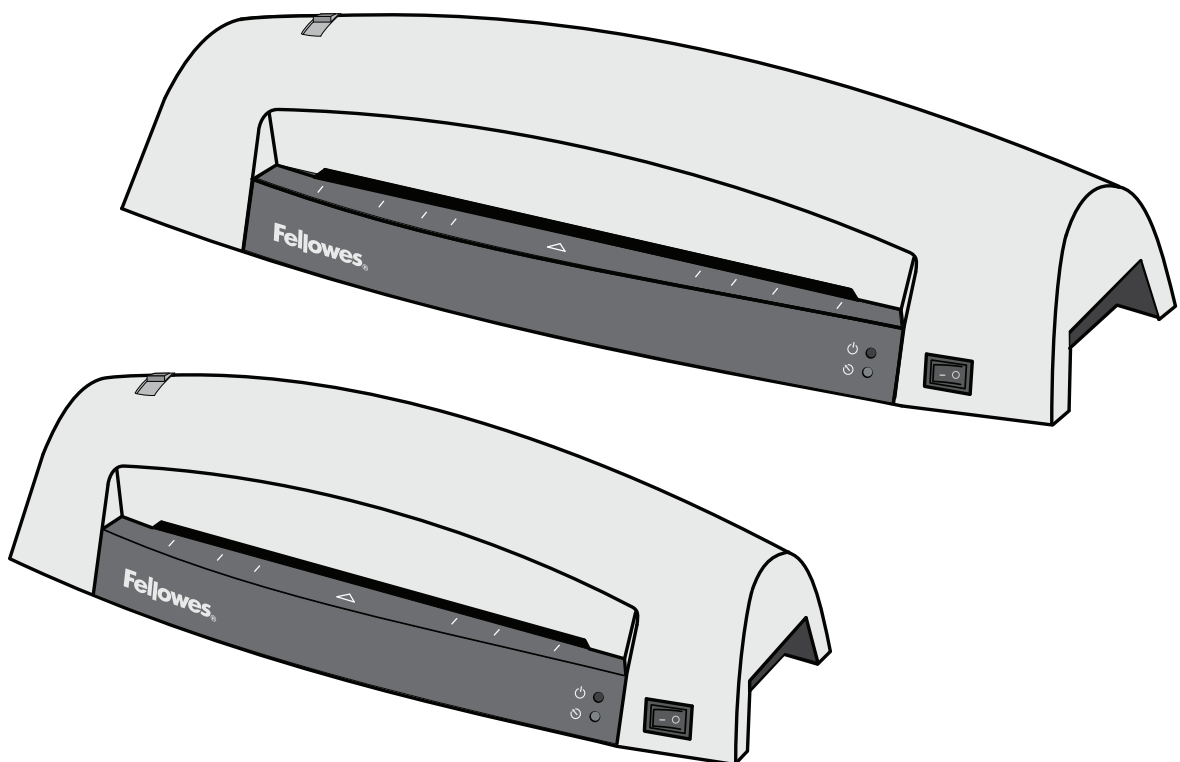




## Personal Laminator

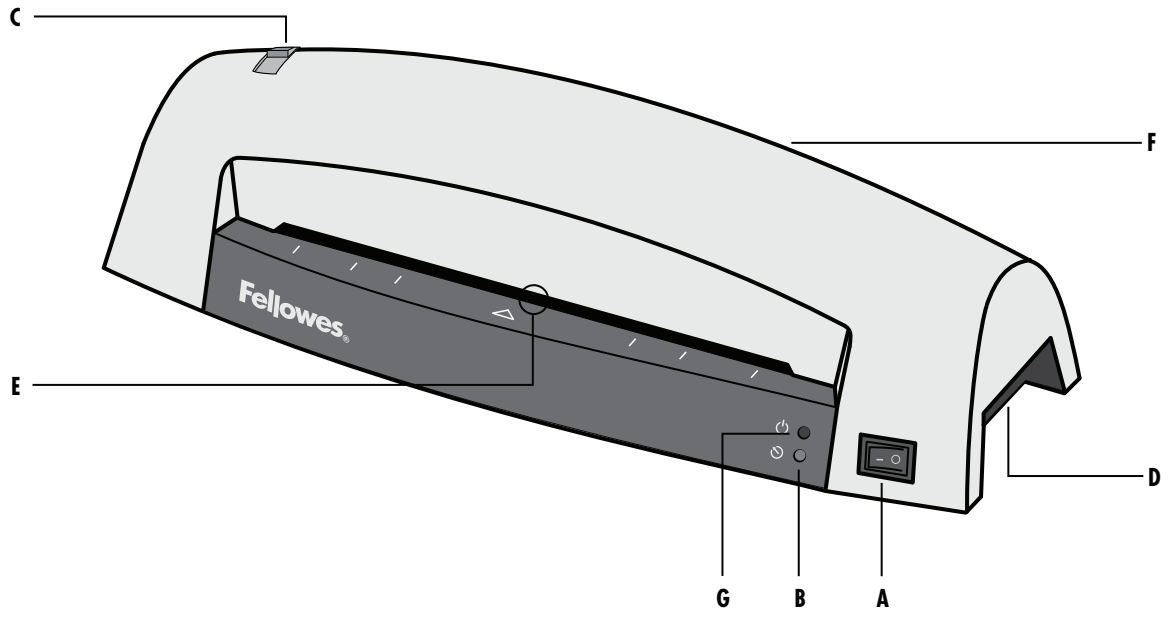
# Lunar™ (A3)

# Lunar™ (A4)

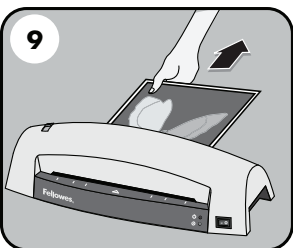
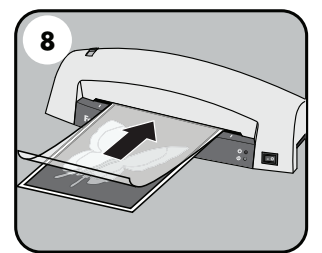
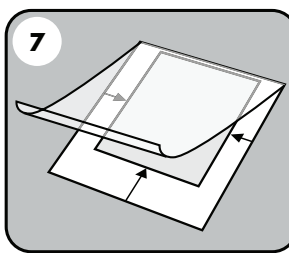
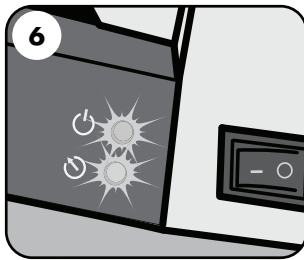
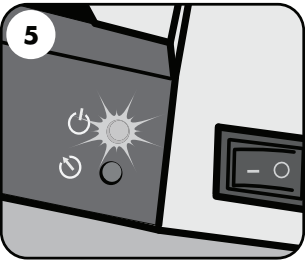
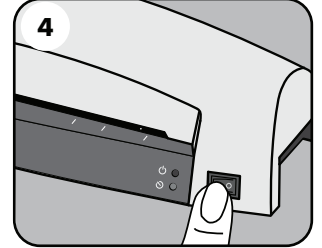
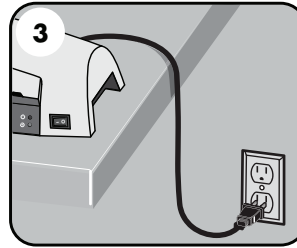
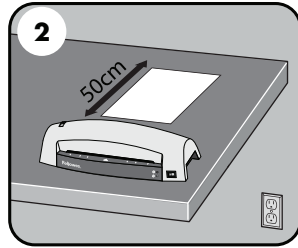
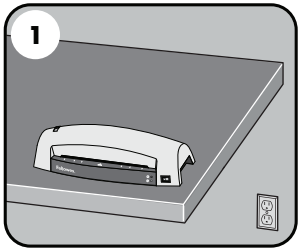


- GB** Please read these instructions before use.
- FR** Lire ces instructions avant utilisation.
- ES** Lea estas instrucciones antes de usar la máquina.
- DE** Diese Anleitungen vor Gebrauch genau durchlesen.
- IT** Primo dell'uso, si raccomanda di leggere questo manuale di istruzioni.
- NL** Lees deze instructies zorgvuldig door voordat u de machine in gebruik neemt.
- SE** Läs dessa anvisningar innan du använder apparaten.
- DK** Læs venligst denne vejledning for anvendelse.
- FI** Lue nämä ohjeet ennen käyttöä.
- NO** Vennligst les nøye igjennom denne bruksanvisningen før bruk.
- PL** Przed użyciem proszę zapoznać się z niniejszą instrukcją.
- RU** Перед эксплуатацией устройства ознакомьтесь с содержанием данной инструкции.
- GR** Διαβάστε τις παρακάτω οδηγίες πριν από τη χρήση.
- TR** Kullanmadan önce lütfen bu talimatları okuyun.
- CZ** Před použitím si přečtěte tyto pokyny.
- SK** Pred použitím si prečítajte tieto pokyny.
- HU** Kérjük, hogy használat előtt olvassa el az utasításokat.
- PT** Leia estas instruções antes da utilização.
- BG** Моля, прочетете инструкциите преди употреба.
- RO** Vă rugăm să citiți instrucțiunile înainte de utilizare.
- HR** Pažljivo pročítajte ove upute prije korištenja.
- SI** Pred uporabo izdelka preberite ta navodila za uporabo.
- SR** Pročítajte ova uputstva pre upotrebe.
- AR** يرجى الاطلاع على الإرشادات قبل الاستعمال.
- HB** נא לקרוא הוראות אלה לפני השימוש.  
אין להשליך: שמרו לעיונכם בעתיד.

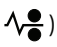
# LAMINATOR CONTROLS



# QUICK START GUIDE



## COMENZI LAMINATOR

- A Comutator Pornire / Oprire
- B LED aparat pregătit
- C Mâner de eliberare (  )
- D Mâner de transport

- E Fantă de intrare a foliei / documentului
- F Ieșire folie / document
- G LED aparat pornit

## SPECIFICAȚII

### Performanță

Format	A3 sau A4
Lățime de intrare	A3 = 325mm A4 = 240mm
Grosimea foliei (min)	75 microni (pentru o față)
Grosimea foliei (max)	80 microni (pentru o față)
Timp de încălzire (estimat)	5 minute
Timp de răcire	60-90 minute
Viteza de laminare (+/- 5%)	aprox. 30cm/min (viteză fixă)
Numărul de role	2
Lumină aparat	pregătit
Mâner de eliberare	Da
Eliberare cale / Motor anti-blocare	Da

### Date tehnice

Voltaj / Frecvență / Curent(Amperi)	A3 = 220-240V CA, 50/60Hz, 1,2A A4 = 220-240V CA, 50/60Hz, 1,0A
Putere în Watt	A3 = 220 Watt A4 = 155 Watt
Dimensiuni (HxWxD)	A3 = 490 x 160 x 105 mm A4 = 400 x 160 x 105 mm
Greutate netă	A3 = 1,5 kg A4 = 1,2 kg
Grosimea maximă a documentului (capacitate de laminare)	0,021" / 0,55 mm



## INSTRUCȚIUNI IMPORTANTE PRIVIND SIGURANȚA - A SE PĂSTRA PENTRU FOLOSIREA ULTERIOARĂ

- Mașina este proiectată pentru a fi utilizată în spații închise. Conectați aparatul la o priză ușor accesibilă.
- Pentru prevenirea șocurilor electrice - nu utilizați aparatul în apropierea apei, nu turnați apă pe aparat, pe cablul de alimentare sau pe priza de alimentare din perete.

**ASIGURAȚI-VĂ** că aparatul este plasat pe o suprafață stabilă.

**TESTAȚI** cu ajutorul colilor laminate uzate și setați aparatul înainte de laminările finale.

**ÎNDEPĂRTAȚI** capsele și alte articole metalice înainte de laminare.

**PĂSTRAȚI** aparatul departe de sursele de căldură și de apă.

**ÎNCHIDEȚI** aparatul după fiecare utilizare.

**SCOATEȚI** aparatul din priză atunci când nu este folosit pentru mai mult timp.

Folosiți foliile concepute pentru utilizare la setările corespunzătoare.

**PĂSTRAȚI** la distanță de animalele de companie în timpul utilizării.

**ASIGURAȚI-VĂ** că foliile autoadezive sunt utilizate exclusiv cu setări la rece.

**NU** lăsați cablul de alimentare să intre în contact cu suprafețe fierbinți.

**NU** lăsați cablul de alimentare să atârne de pe rafturi.

**NU** folosiți aparatul în cazul în care cablul de alimentare este deteriorat.

**NU** încercați să deschideți sau să reparați în alt fel aparatul.

**NU** depășiți limitele de performanță ale aparatului.

**NU** permiteți copiilor să folosească aparatul în lipsa supravegherii unui adult.

**NU** lăminați obiecte ascuțite sau metalice (de ex: capse, cleme pentru hârtii).

**NU** lăminați documente sensibile la căldură (de ex.: bilete, radiografii etc.) cu setările la cald.

**NU** lăminați foliile autoadezive cu setările de laminare la cald.

**NU** lăminați cu folii goale.

## CARACTERISTICI & SFATURI



### Funcția "Release" (Eliberare)

Pentru a scoate sau pentru a realinia o folie pe parcursul laminării, activați mânerul de eliberare din partea superioară a aparatului. Folia poate fi scoasă doar din fanta de intrare atunci când mânerul este activat.

- Pentru cele mai bune rezultate, folosiți foliile marca Fellowes®: Enhance 80
- Acest aparat nu necesită un transportator pentru laminare. Acesta este un mecanism fără transportator.
- Puneți întotdeauna articolul ce urmează să fie laminat în folia de mărime corespunzătoare.
- Testați întotdeauna laminarea cu o folie de mărime și grosime corespunzătoare înainte de procesul final.
- Pregătiți folia și articolul pentru laminare. Plasați articolul în cadrul foliei, centrat și atingând marginea sigilată de dirijare. Asigurați-vă că folia nu este prea mare pentru articol.
- Dacă este necesar, tăiați materialul în exces din jurul articolului după laminare și răcire.

## CONFIGURAREA LAMINATORULUI

1. Asigurați-vă că aparatul este plasat pe o suprafață stabilă.
2. Verificați să existe suficient spațiu liber (min. 50 cm) în spatele aparatului pentru a permite articolelor să treacă neobstrucționate.
3. Conectați aparatul la o priză de alimentare ușor accesibilă.

## MODUL DE LAMINARE

4. Porniți alimentarea (situată în partea din față a aparatului).
5. Lumina roșie de alimentare 'Power on' se va aprinde. Aparatul se încălzește.
6. Atunci când aparatul este gata, lumina verde 'Ready', care arată că aparatul este gata de funcționare, va rămâne aprinsă.
7. Plasați documentul în folia deschisă. Asigurați-vă că documentul este centrat față de marginile sigilate. Utilizați folia de mărime potrivită pentru document.
8. Asigurați-vă că folia pătrunde în aparat cu marginea sigilată mai întâi. Mențineți folia în poziție dreaptă și centrală în cadrul fantei, și nu în unghi. Folosiți marcajele intrării pentru ghidare.
9. La ieșire, folia laminată ar putea fi fierbinte și moale. Pentru a preveni înțepenirea, scoateți folia imediat. Plasați folia pe o suprafață plată pentru a se răci. Aveți grijă atunci când manevrați o folie fierbinte.
10. Pentru a elibera folia pe parcursul laminării, activați mânerul de eliberare situat în partea din spate a aparatului. Trageți ușor folia afară din aparat.

## AVEȚI NEVOIE DE AJUTOR?

Permiteți-le experților noștri să vă ajute oferindu-vă o soluție.

Asistență clienți... [www.fellowes.com](http://www.fellowes.com)

Apelați întotdeauna Fellowes înainte de a contacta centrul de achiziție al aparatului. A se vedea coperta spate pentru detaliile de contact.

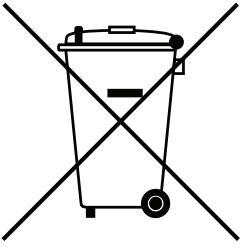
Vă invităm să vă înregistrați produsul la [www.fellowes.com/register](http://www.fellowes.com/register) pentru a primi actualizări și informații suplimentare.

## DEPANARE

Problemă	Cauză posibilă	Soluție
Lumina de alimentare nu este aprinsă (LED-ul roșu)	Aparatul nu este pornit	Porniți aparatul din partea din față și asigurați-vă că este conectat la priza de perete
Lumina indicatoare a faptului că aparatul este pregătit nu se aprinde după o perioadă îndelungată (LED-ul verde)	Aparatul este într-o zonă caldă sau umedă	Deplasați aparatul într-o zonă mai rece și uscată
Folia nu sigilează complet obiectul	Obiectul poate fi prea gros pentru a putea fi laminat	Verificați ca grosimea de traversare să fie corect selectată și încercați să treceți articolul din nou
Folia prezintă denivelări sau bule de aer	Setarea temperaturii ar putea fi incorectă	Verificați ca grosimea de traversare să fie corect selectată și încercați să treceți articolul din nou
S-a pierdut folia în aparat	Folia este blocată	Acționați mânerul de eliberare și scoateți afară articolul manual
Blocare	Folia a fost folosită cu "capătul liber" înainte	
	Folia nu a fost centrată la intrare	
	Folia nu a fost în poziție dreaptă la intrare	
A fost folosită o folie goală		
Folia este deteriorată în urma laminării	Role avariate sau adeziv prezent pe acestea	Treceți coli de curățare prin aparat pentru a testa și curăța rolele

## DEPOZITARE ȘI CURĂȚARE

Deconectați aparatul de la priză. Permiteți-i să se răcească. Partea exterioară a aparatului poate fi curățată cu ajutorul unei cârpe umede. Nu folosiți solvenți sau materiale inflamabile pentru a lustrui aparatul. Colile de curățare pot fi achiziționate împreună cu aparatul. Atunci când aparatul este încălzit - treceți colile prin aparat pentru a curăța orice reziduuri rămase de la role. Pentru performanțe optime, se recomandă utilizarea regulată a colilor de curățare împreună cu aparatul. (Codurile de comandă a colilor de curățare - #5320601)



**GR** Αυτό το προϊόν έχει ταξινομηθεί ως Ηλεκτρικός και Ηλεκτρονικός Εξοπλισμός. Όταν θα έλθει ο καιρός να απορρίψετε το προϊόν αυτό, διασφαλίστε ότι θα το κάνετε σύμφωνα με την Ευρωπαϊκή Οδηγία περί Απόρριψης Ηλεκτρικού και Ηλεκτρονικού Εξοπλισμού (WEEE) και σύμφωνα με την τοπική νομοθεσία που σχετίζεται με την οδηγία αυτή. Για περισσότερες πληροφορίες σχετικά με την Οδηγία WEEE, επισκεφθείτε την ηλεκτρονική διεύθυνση [www.fellowes.com/WEEE](http://www.fellowes.com/WEEE)

**TR** Bu ürün, Elektrikli ve Elektronik Ekipman olarak sınıflandırılmaktadır. Bu ürünü atma zamanınız geldiğinde, lütfen ürünü Avrupa Birliği'nin Elektrikli ve Elektronik Ekipmanların Atılması (WEEE) Direktifi'ne ve bu direktifle ilgili yerel düzenlemelere uygun şekilde atın. WEEE Direktifi ile ilgili daha fazla bilgi için, lütfen [www.fellowes.com/WEEE](http://www.fellowes.com/WEEE) adresini ziyaret edin.

**CZ** Tento výrobek je klasifikován jako elektrické a elektronické zařízení. V případě, že budete chtít zařízení zlikvidovat, laskavě postupujte podle Směrnice o likvidaci elektrických a elektronických zařízeních (OEEZ) Další informace o směrnici OEEZ naleznete na [www.fellowes.com/WEEE](http://www.fellowes.com/WEEE)

**SK** Tento výrobok je klasifikovaný ako elektrické a elektronické zariadenie. Ak je zariadenie potrebné zlikvidovať, zaistite, aby sa tak stalo v súlade so smernicou EÚ o odpade z elektrických a elektronických zariadení (WEEE) a v zhode s miestnymi zákonmi vzťahujúcimi sa na túto smernicu. Podrobnejšie informácie o smernici WEEE nájdete na adrese [www.fellowes.com/WEEE](http://www.fellowes.com/WEEE)

**HU** A termék elektromos és elektronikus berendezésként került besorolásra. Amennyiben eljön az az idő, hogy a terméket ki kell dobní, akkor azt az elektromos és elektronikus berendezések hulladékaira vonatkozó európai WEEE irányelv, valamint az irányelvre vonatkozó helyi törvények betartásával kell megtenni. A WEEE irányelvről további információkat az alábbi honlapon talál: [www.fellowes.com/WEEE](http://www.fellowes.com/WEEE)

**PT** Este equipamento está classificado como Equipamento Eléctrico e Electrónico. Caso seja necessário eliminar este equipamento, certifique-se de que procede em conformidade com a Directiva Europeia relativa a Equipamento Eléctrico e Electrónico (REEE) e de acordo com a legislação local relativa a esta directiva. Para mais informações sobre a Directiva REEE, visite [www.fellowes.com/WEEE](http://www.fellowes.com/WEEE)

**BG** Този продукт е класифициран като електрическо и електронно оборудване. Когато дойде време да изхвърлите продукта, моля, уверете се, че извършвате това в съответствие с Директивата относно отпадъци от електрическо и електронно оборудване (OEEO) и в съгласие с местното законодателство, свързано с тази директива. За повече информация за Директивата OEEO, моля, посетете [www.fellowes.com/WEEE](http://www.fellowes.com/WEEE)

**RO** Acest produs este clasificat drept un echipament electric și electronic. În momentul în care trebuie să îl eliminați, vă rugăm să vă asigurați că procedați la eliminarea acestuia în conformitate cu Directiva europeană privind eliminarea echipamentului electric și electronic uzat (WEEE) și în conformitate cu legislația locală referitoare la această directivă. Pentru mai multe informații cu privire la Directiva WEEE, vă rugăm să vizitați [www.fellowes.com/WEEE](http://www.fellowes.com/WEEE)

**HR** Ovaj je uređaj klasificiran kao električna i elektronička oprema. Kad odlučite odstraniti ovaj uređaj, pobrinite se da to učinite u skladu s Europskom direktivom o električnom i elektroničkom otpadu (WEEE, Waste of Electrical and Electronic Equipment) te odgovarajuće mjesnim zakonima u vezi s ovom direktivom. Više informacija o WEEE direktivi možete pronaći na web stranici: [www.fellowes.com/WEEE](http://www.fellowes.com/WEEE)

**SI** Ta izdelek se šteje kot električna in elektronska oprema. Ko boste želeli zavreči izdelek, vas prosimo, da to storite v skladu z Direktivo Evropskega parlamenta in Sveta o odpadni električni in elektronski opremi (WEEE) in predpisi, ki veljajo v vaši državi. Za več informacij o Direktivi WEEE obiščite [www.fellowes.com/WEEE](http://www.fellowes.com/WEEE)

**SR** Ovaj proizvod je klasifikovan kao električna i elektronska oprema. Ako u bilo kom trenutku odlazete ovaj proizvod u otpad, molimo da to učinite u skladu sa evropskom Direktivom o otpadnoj električnoj i elektronskoj opremi (WEEE) i u skladu sa lokalnim zakonima u vezi sa ovom Direktivom. Da biste dobili više informacija o Direktivi WEEE molimo da posetite [www.fellowes.com/WEEE](http://www.fellowes.com/WEEE).

**AR** تم تصنيف هذا المنتج بوصفه جهازًا كهربائيًا وإلكترونيًا. إذا حان وقت التخلص من هذا المنتج، يرجى التأكد من القيام بذلك وفقًا للتوجيه الخاص بالتخلص من المعدات الكهربائية والإلكترونية (WEEE) ومع الالتزام بالقوانين المحلية المتعلقة به. للاطلاع على مزيد من التفاصيل حول توجيه WEEE، يرجى زيارة موقع [www.fellowes.com/WEEE](http://www.fellowes.com/WEEE).

**HB** מוצר זה מסווג כציוד חשמלי ואלקטרוני. במידה ויגיע המועד להשליך מוצר זה, אנא הקפידו לעשות זאת בהתאם להנחיות בנושא השלכת ציוד חשמלי ואלקטרוני (WEEE) (Waste Electrical And Electronic Equipment (WEEE) Directive) ותוך ציות לחוקים המקומיים הקשורים בהנחיה זו.

לקבלת מידע נוסף לגבי הנחיית WEEE, נא לבקר בכתובת [www.fellowes.com/WEEE](http://www.fellowes.com/WEEE)



## CUSTOMER SERVICE & SUPPORT

[www.fellowes.com](http://www.fellowes.com)

Europe Freephone: 00800-1810-1810  
Benelux: +31-(0)-13-458-0580  
Deutschland: +49 (0)511 545489-0  
France: +33 (0) 1 78 64 91 00  
Italia: +39-071-730041  
Polska: +48 (22) 205-21-10  
España/Portugal: +34-91-748-05-01  
United Kingdom: +44 (0) 1302 836836

## Declaration of Conformity

### Fellowes, Inc.

Unit 2 Ontario Drive, New Rossington, Doncaster, DN11 0BF, England declares that the product model Lunar conforms with the requirements of the Restriction of Hazardous Substances Directive (2011/65/EU), the Low Voltage Directive (2014/35/EU), the Electromagnetic Compatibility Directive (2014/30/EU), the WEEE directive (2012/19/EU), and below harmonized European EN Standards.

Safety: EN60950-1: 2006/A2:2013

EMC Standard: EN55014-1:2006+A1:2009+A2:2011  
EN55014-2:1997+A1:2001+ A2:2008  
EN61000-3-2:2014  
EN61000-3-3:2013

Year Affixed: 16

Itasca, Illinois, USA  
July, 1 2016

John Fellowes