

PHILIPS

Monitor WQHD cu
Thunderbolt™ 4

Curved Business monitor

Seria 6000

34" (86,36 cm)

3440 x 1440 (WQHD)

34B2U6603CH



Redefinirea productivității fluxului de lucru cu cameră web pop-up

Acest monitor vă prezintă o conectivitate extrem de rapidă. Cu portul Thunderbolt 4, funcția Smart KVM și calificarea Display HDR 400, această combinație oferă putere, comutare a sursei și imagini frumoase într-un singur monitor.

Thunderbolt™ 4 pentru flexibilitate și performanță

- Conexiune Thunderbolt™ 4: pentru conectivitate extrem de rapidă

Calitate superbă a imaginii

- Afișajul VA oferă imagini uimitoare cu unghiuri largi de vizionare
- DisplayHDR 400 pentru imagini remarcabile, mai realiste

Conceput pentru modul în care lucrezi

- Imagini extrem de clare cu UltraWide QHD de 3440 x 1440 pixeli
- PowerSensor 2: pentru eficiență energetică optimizată
- Tehnologie SoftBlue: pentru vizionare confortabilă
- Cameră web pentru colaborare, cu microfon cu anularea zgomotului.
- Design curbat al afișajului pentru o experiență mai captivantă
- Busylight: pentru setarea stării de lucru
- Cârlig pentru căști: pentru depozitare personalizabilă
- SmartKVM: pentru comutarea ușoară între surse.

Calitate superbă a imaginii

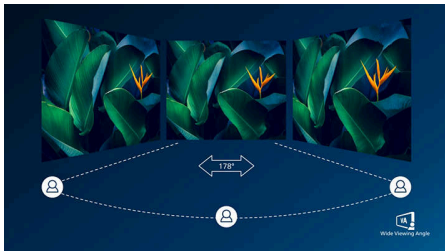
Curved Business monitor

Monitor WQHD cu Thunderbolt™ 4

34B2U6603CH/01

Repere

Afișaj VA



Afișajul cu LED VA de la Philips utilizează o tehnologie avansată de aliniere verticală pe mai multe domenii care îți oferă un raport de contrast static foarte înalt pentru imagini foarte vii și luminoase. Pentru că aplicațiile standard de birou sunt manevrate cu ușurință, este adecvat în mod special pentru fotografii, navigare pe web, filme, jocuri și aplicații grafice solicitante. Tehnologia optimizată de gestionare a pixelilor îți oferă unghiuri extralargi de vizionare de 178/178 grade, rezultând imagini foarte clare.

DisplayHDR 400



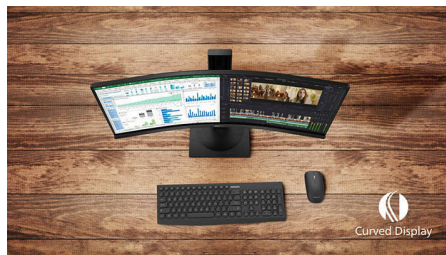
DisplayHDR 400 certificat VESA oferă o optimizare semnificativă față de afișajele SDR obișnuite. Spre deosebire de alte ecrane „compatibile HDR”, veritabilul DisplayHDR 400 oferă luminozitate, contrast și culori uimitoare. Grație estompării globale și luminozității de până la 400 de niți, imaginile prind viață cu zone luminoase remarcabile, care dispun de tonuri de negru mai intense și mai nuanțate. Acesta redă o paletă mai bogată de culori noi, oferind o experiență vizuală care îți captivează simțurile.

Reimprospătare rapidă de 120 Hz



Pentru jocuri și performanță video ai nevoie de un afișaj cu imagini extrem de omogene, fără decalaj de timp. Acest afișaj Philips recrează imaginea de pe ecran de până la 120 de ori pe secundă, mult mai rapid decât un afișaj standard. O rată mai scăzută a cadrelor poate face ca inamicii să pară că sar din loc în loc pe ecran, făcându-i ținte dificile. Cu o rată a cadrelor de 120 Hz, poți vizualiza acele imagini lipsă esențiale care arată mișcarea inamicilor într-un mod extrem de omogen, așa încât să îi poți ochi cu ușurință.

Design curbat al afișajului



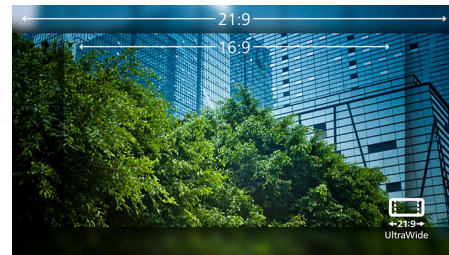
Monitoarele desktop oferă o experiență a utilizatorului personală, care se potrivește foarte bine și unui design curbat. Ecranul curbat oferă un efect de imersiune plăcut, însă subtil, care este concentrat asupra ta, poziționat(ă) în centrul biroului.

SmartKVM



Spre deosebire de butonul tradițional de monitor KVM încorporat, Smart KVM permite comutarea între surse prin apăsarea unui buton de pe tastatură. Când toate dispozitivele sunt conectate corect, utilizatorii pot comuta cu ușurință între surse apăsând de trei ori pe tasta „Ctrl”.

Imagini extrem de clare în format UltraWide



Aceste ecrane Philips oferă imagini de o claritate excepțională, în format UltraWide Quad HD de 3440 x 1440 de pixeli. Utilizând panouri de înaltă performanță cu o densitate mare a numărului de pixeli și unghiuri de vizionare ample de 178/178, aceste afișaje noi vor trezi la viață imaginile și elementele grafice. Formatul UltraWide 21:9 oferă mai multă productivitate cu mai mult spațiu pentru comparațiile în ecrane alăturate și mai multe coloane vizualizabile în foile de calcul. Fie că ești un specialist exigent care necesită informații extrem de detaliate pentru soluții CAD-CAM sau un expert financiar care lucrează pe foi de calcul enorme, afișajele Philips îți oferă imagini de o claritate excepțională.



Curved Business monitor

Monitor WQHD cu Thunderbolt™ 4

34B2U6603CH/01

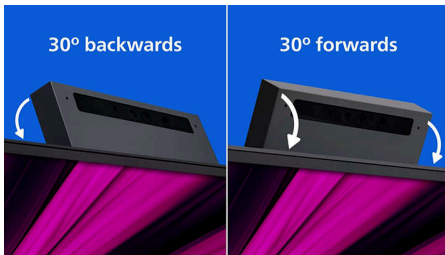
Repere

Cameră web și microfon cu anularea zgomotului



Acest monitor Philips dispune de cameră web de 5 MP, microfon cu anularea zgomotului și difuzoare, fiind perfect pentru lucrul de acasă și colaborare la distanță. Este dotat cu senzori avansați care funcționează perfect cu recunoașterea facială Windows Hello, ajutându-te să te conectezi convenabil la dispozitivele tale Windows în mai puțin de 2 secunde. Pentru mai multă intimitate, comutatorul fizic pentru cameră te ajută să dezactivezi camera când nu este utilizată. Microfonul cu anularea zgomotului și cele două difuzoare integrate de 5 wați asigură comunicare clară.

Cameră web reglabilă



Cu această caracteristică, beneficiazi de videoconferințe confortabile. Prin reglarea camerei web înainte și înapoi la 30 de grade,

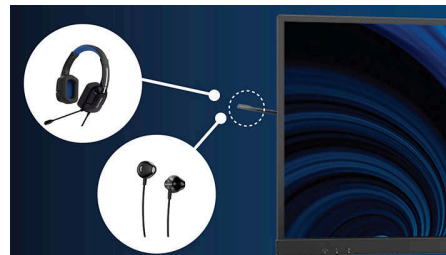
utilizatorii pot acum să apeleze confortabil și să participe la ședințe din orice poziție adecvată pentru ei.

Încadrare automată a camerei web îmbunătățită cu AI



Această caracteristică este perfectă pentru videoconferințe cu mai multe persoane. Când una sau mai multe persoane intră în raza camerei web, funcția pe bază de AI va regla automat zoomul pentru a include toți membrii echipei. De asemenea, când participanții părăsesc raza camerei web, aceasta se va regla în consecință, astfel că este ideală pentru ședințe lungi, precum și pentru apeluri în echipă.

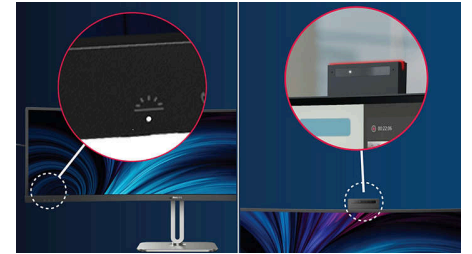
Cârlig pentru căști



Spațiul de stocare pentru căști este de neegalat cu această caracteristică. Trage cu atenție cârligul situat pe partea laterală a monitorului: această

caracteristică asigură un desktop ordonat și oferă o soluție de gestionare a cablurilor la îndemână pentru spațiul tău de lucru.

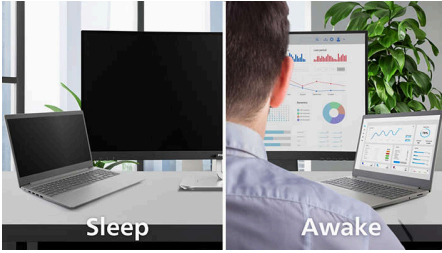
Busylight



Această caracteristică permite confidențialitatea și colaborarea optimă atunci când lucrezi într-un birou aglomerat. Pentru a transmite altor persoane că sunt ocupați, utilizatorii pot apăsa pur și simplu tasta rapidă Busylight aflată în meniul din stânga jos al monitorului, iar lumina de pe camera web va deveni roșie. În plus, caracteristica Busylight se poate sincroniza și cu starea din Microsoft Teams a utilizatorului.

Repere

PowerSensor 2



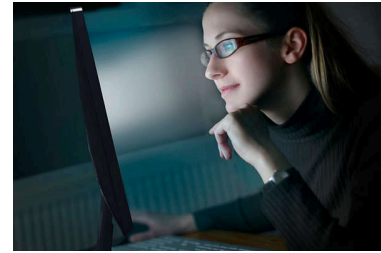
Caracteristica PowerSensor 2 a acestui monitor reduce consumul de energie prin detectarea momentului în care utilizatorii se apropie sau se depărtează de ecran. După comutarea setării OSD la „Utilizator”, este necesar să reglezi setările în Windows 11 pentru ca această caracteristică să funcționeze corect. Când se fac aceste reglaje, monitorul și PC-ul/laptopul conectat vor deveni active când cineva se apropie de ele și vor fi inactive când persoana se depărtează de ele, reducând efectiv timpul de activitate. Distanța de detecție poate fi schimbată de la 50 sau 75 la 120 cm de la utilizatorul laptopului. Reține că trebuie să ai instalat Windows 11.

Thunderbolt™ 4 pentru flexibilitate și performanță



Acest monitor de andocare Philips este echipat cu conexiune Thunderbolt 4. Comparativ cu monitoroarele USB-C convenționale, tehnologia Thunderbolt 4 oferă viteze de transfer de date ultrarapide, furnizând redare video de înaltă rezoluție, transport multi-stream pentru conectare în serie și alimentare de până la 100 W a dispozitivelor externe.

Tehnologie SoftBlue cu panou de lumină albastră redusă



Tehnologia SoftBlue oferă un confort vizual sporit și protecție împotriva efectelor negative asupra sănătății cauzate de expunerea prelungită la lumina albastră. Datorită panoului cu emisii reduse de lumină albastră, raportul dintre lumina emisă de afișaj în intervalul 415–455 nm și cel din 400–500 nm este redus la mai puțin de 50%. Astfel, tehnologia SoftBlue asigură un confort vizual optim, minimizează oboseala oculară și susține concentrarea pe termen lung. În plus, tehnologia LED SoftBlue este testată și certificată TÜV Rheinland Low Blue Light (Hardware Solution) pentru eficiența sa în reducerea emisiilor de lumină albastră.

Curved Business monitor

Monitor WQHD cu Thunderbolt™ 4

34B2U6603CH/01

Specificații

Imagine/Ecran

Dimensiune ecran: 34 inchi/86,36 cm

Raport lungime/lățime: 21:9

Tip de ecran LCD: LCD VA

Tip de iluminare de fundal: Sistem W-LED

Distanță între pixeli: 0,23175 x 0,23175 mm

Luminozitate: 450 nits (SDR), 550 nits (DHR)
cd/m²

Culori afișaj: 1,07 B (10 biți)

Gamă de culori (tipică): Zona NTSC: 101 %, zona
sRGB: 120 %*

Raport de contrast (nominal): 3500:1

SmartContrast: 50,000,000:1

Timp de răspuns (nominal): 4 ms (gri la gri)*

Unghi de vizionare: 178° (O) / 178° (V), la C/R >
10

Îmbunătățiri ale imaginii: SmartImage

Rezoluție maximă: HDMI: 3440 x 1440 la 100 Hz;
DP1.4 / Thunderbolt 4: 3440 x 1440 la 120 Hz*

Zonă vizualizare efectivă: 797,22 (H) x 333,72 (V)
- la o curbură de 1500R*

Frecvență de scanare: 30 – 190 kHz (H)/48 – 120
Hz (V)

sRGB

Delta E: < 2 (pentru sRGB)

SoftBlue

Fără scintilații

Densitate pixeli: 110 PPI

Tratamentul ecranului: Antireflex, 3H, opacitate
de 25 %

SmartUniformity: 93 ~ 105 %

EasyRead

Sincronizare adaptivă (VRR)

HDR: VESA HDR 400 acceptat

EyeSafe

Conectivitate

Intrare semnal: HDMI 2.0 x 2, DisplayPort 1.4 x 1,
Thunderbolt 4 x 1 (amonte, date, video,
alimentare până la 100 W)

Intrare sincronizare: Sincronizare separată,
Sincronizare la verde

Intrare/ieșire audio: Mufă combinată de ieșire
audio/intrare pentru microfon

RJ45: LAN Ethernet de până la 2.5G*, activare
prin LAN

Ieșire semnal: Thunderbolt 4 x1 (aval, date,
alimentare de 15 W)

HDCP: HDCP 1.4 (HDMI / DisplayPort /
Thunderbolt); HDCP 2.2 (HDMI / DisplayPort /
Thunderbolt)

HBR3: HBR 3 (DisplayPort / Thunderbolt)

Hub USB: USB 3.2, Gen 2 / 10 Gbps, amonte:
Thunderbolt 4 x 1 (date), USB-C1 (date); aval:
Thunderbolt4 x 1, USB-A X 4 (cu 1 B.C 1.2 pentru
încărcare rapidă), USB-C2 x 1 (date, 45 W)

Funcție de alimentare

Alimentare cu energie max.: USB până la 100 W*
(5 V/3 A, 7 V/3 A, 9 V/3 A, 10 V/3 A, 12 V/3 A, 15
V/3 A, 20 V/4,8 A)

Versiune: USB PD versiunea 3.0

Confort

Difuzoare încorporate: 5 W x 2

Compatibilitate Plug & Play: DDC/CI, Mac OS,
sRGB, Windows 11/10

Confort utilizator: SmartImage, Intrare,
Utilizator, Meniu, Activare/Dezactivare, Mut,
Handup, Busylight

Limbi OSD: Portugheză braziliană, Cehă,
Olandeză, Engleză, Franceză, Finlandeză,
Germană, Greacă, Maghiară, Italiană, Japoneză,
Coreeană, Portugheză, Poloneză, Rusă, Chineză
simplificată, Spaniolă, Suedeză, Chineză
tradițională, Turcă, Ucraineană

Alte avantaje: Blocare Kensington, Suport VESA
(100x100 mm), Cârlig pentru căști

Software de control: SmartControl

MultiView: Mod PIP/PBP, 2x dispozitive

Cameră web încorporată: Cameră pop-up de 5
megapixeli cu microfon și indicator LED

Cameră web cu încadrare automată

Funcție de înclinare a camerei web: Da, +/-30 de
grade

Busylight

KVM: Da (Thunderbolt 4/USB-C1)

Anularea zgomotului

SmartKVM

Support

Ajustare pe înălțime: 180 mm

Rotire: +/- 180 grad

Înclinare: -5/30 grad

Specificații

Alimentare

Mod ECO: 26,6 W (nominală)

Sursă de alimentare: Incorporat, 100-240 V c.a., 50-60 Hz

Mod Oprit: Zero wați cu comutatorul c.a.

Mod pornit: 31,59 W (nominală) (metoda de testare EnergyStar)

Mod Standby: 0,4 W (nom.)

Indicator LED de funcționare: Funcționare - alb,

Mod standby - alb (intermitent)

Clasă de etichetare energetică: F

Dimensiuni

Ambalaj în mm (l x H x A): 980 x 525 x 188 mm

Produs fără suport (mm): 807 x 369 x 112 mm

Produs cu suport (înălțime max.): 807 x 575 x 281 mm

Greutate

Produs cu ambalaj (kg): 11,15 kg

Produs cu suport (kg): 10,61 kg

Produs fără suport (kg): 7,85 kg

Condiții de funcționare

Altitudine: Funcționare: +12.000 ft (3.658 m), nefuncționare: +40.000 ft (12.192 m)

Interval temperatură (operare): Între 0 °C și 40 °C

Umiditate relativă: 20 %-80 %

Interval temperatură (depozitare): Între -20 °C și

60 °C

MTBF (demonstrat): 70.000 ore (fără iluminare de fundal)

Sustenabilitate

Date ecologice și energetice: PowerSensor 2*, LightSensor, Energy Star, EPEAT*, RoHS

Materiale plastice reciclate: 85% + OBP 5%

Material de ambalare reciclabil: 100 %

Substanțe specifice: Fără mercur, Carcasă fără PVC/BFR

Conformitate și standarde

Reglementări și standarde: CB, Siglă CE, TUV/GS, TUV Ergo, Certificat TCO, EAC, EAEU RoHS, MEPS, UKCA, EMF, FCC, ICES-003, EPA, CERTIFICAT Eyesafe® 2.0, Lumină albastră redusă TÜV Rheinland (soluție hardware)

Garanție: 5 ani

Carcasă

Finisaj: Textură

Picior: Argintiu

Ramă față: Cărbune

Capac spate: Cărbune

Ce este în cutie?

Cabluri: Cablu HDMI, cablu DisplayPort, cablu TBT4, cablu de alimentare

Monitor cu suport

Documentație utilizator

* Raza arcului de curbă al afișajului în mm

* Timpul de răspuns este egal cu SmartResponse

* Zona NTSC pe baza CIE1976, zona sRGB pe baza CIE1931

* Activitățile precum partajarea ecranului și streamingul online video și audio prin Internet pot afecta performanța rețelei dvs. Echipamentele hardware, rețeaua de bandă largă și performanța acestora vor determina calitatea generală a materialelor audio și video.

* Reține că rezoluțiile și ratele de reîmprospătare ale unei conexiuni în serie prin Thunderbolt 4 depind de configurația intrărilor. Următoarele configurații ilustrează rezoluțiile posibile și ratele de transfer de date asociate: 1. Intrare/ieșire Thunderbolt: rezoluție: 3440x1440 la 75 Hz, USB pe 8 biți: USB 3.2 Gen 2, 10G; 2. Intrare/ieșire Thunderbolt: rezoluție: 3440x1440 la 100 Hz, USB pe 8 biți: USB 3.2 Gen 1, 5G; 3. Intrare/ieșire Thunderbolt: rezoluție: 3440x1440 la 120 Hz, USB pe 8 biți: USB 2.0 Aceste configurații depind de setările de intrare Thunderbolt 4 specifice și pot așadar varia.

* În cazul în care conexiunea Ethernet pare lentă, accesează meniul OSD și selectează o viteză superioară de transfer al datelor, care poate accepta viteza LAN la 2,5G.

* Reține că PowerSensor 2 este funcțional doar cu Windows 11 instalat. Când este activat PowerSensor 2, WAL înseamnă Blocare la distanță, iar WOA înseamnă Activare.

* La calcularea economiilor la costurile cu energia oferite de PowerSensor, sunt excluse atât USB, cât și alimentarea cu energie.

* Evaluarea EPEAT este valabilă numai unde Philips înregistrează produsul. Accesează <https://www.epeat.net/> pentru statutul de înregistrare din țara ta.

* Garanția de 5 ani este o garanție limitată voluntară a producătorului. Se aplică numai în țările enumerate pe această pagină: <https://www.philips.co.uk/c-e/so/monitors/tco-certified-edge>. Pentru consumatori, aceasta este furnizată în plus față de drepturile lor legale în temeiul legislației naționale aplicabile și fără a le afecta. Pentru utilizatorii finali care nu sunt consumatori (întreprinderi/profioniști), se aplică numai termenii de garanție limitată ai producătorului.

* Produsele și accesoriile enumerate în această broșură pot fi diferite în funcție de țară și regiune.

* Monitorul poate arăta diferit de imaginile prezentate.

